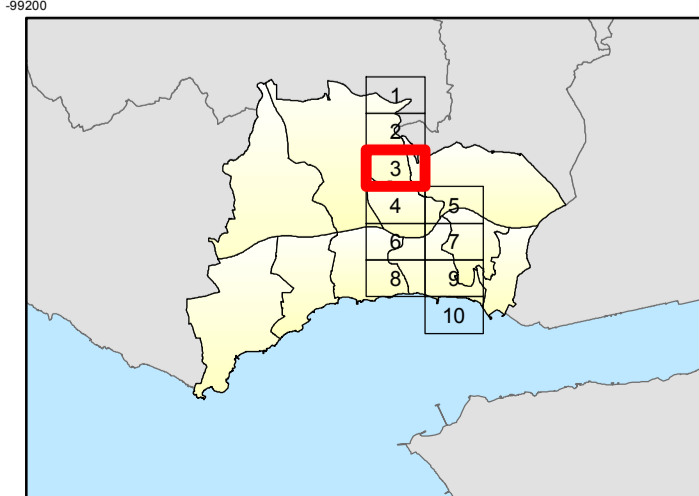
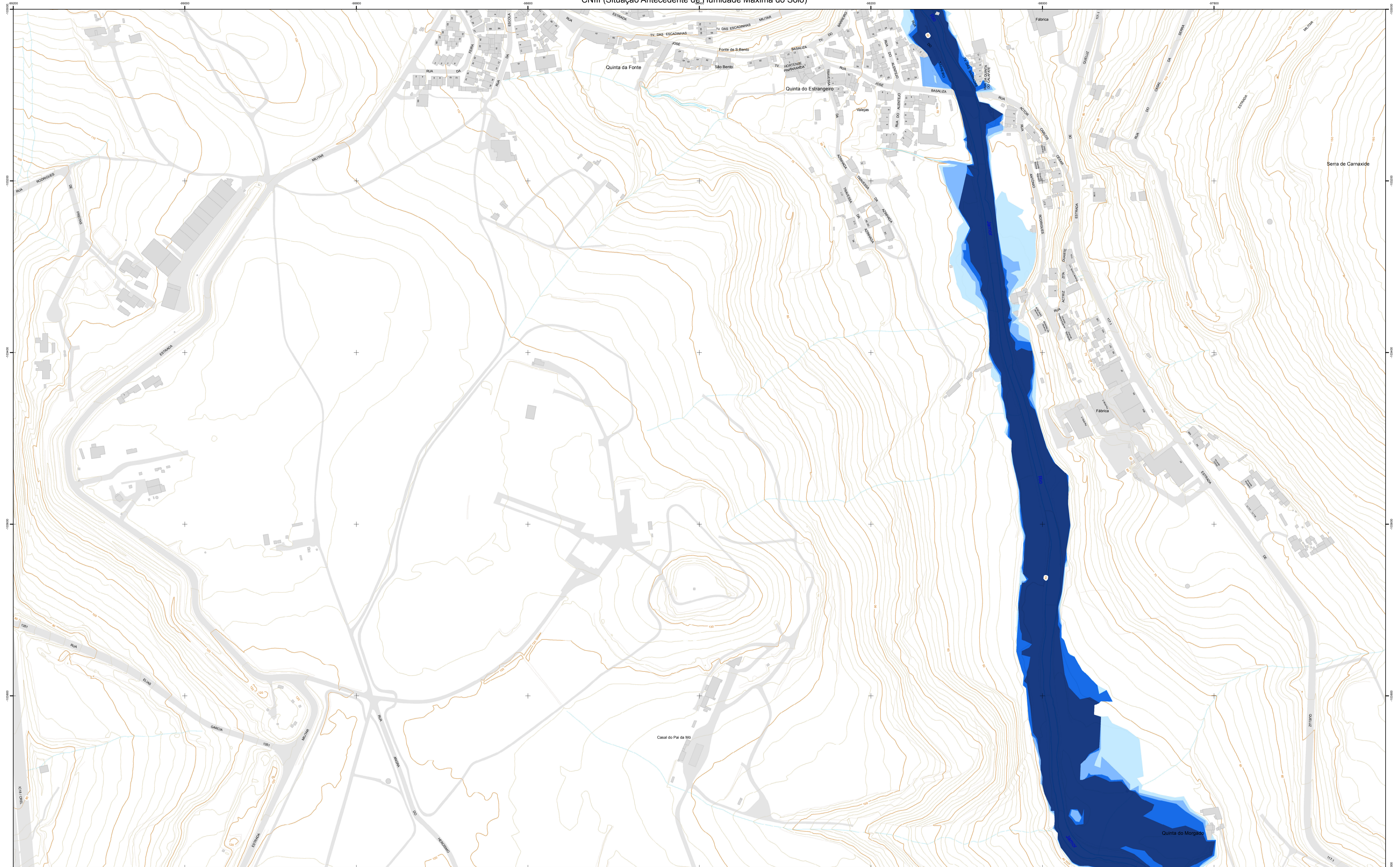


# Áreas Inundáveis - Períodos de Retorno 20, 50, 100, 500 anos CNIII (Situação Antecedente de Humidade Máxima do Solo)



Nº da Carta  
**7.2.2 - 3**  
Rio Jamor

Data:  
Dezembro de 2011

Escala:  
1:2.000

Fonte:  
Base Cartográfica 1:2000  
Voo Abril 2010  
Câmara Municipal de Oeiras

Sistema de Referência:  
PT-TM06/ETRS89 - European Terrestrial Reference System 1989  
Elipsóide de referência: GRS80  
Semi-eixo maior: a = 6 378 137 m  
Achamento: f = 1 / 298,257 222 101  
Projeção cartográfica: Transversa de Mercator  
Latitude da origem das coordenadas retangulares: 39° 40' 05" 73 N  
Longitude da origem das coordenadas retangulares: 08° 07' 59" 19 W  
Falsa origem das coordenadas retangulares:  
Em M (distância à Meridiana): 0 m  
Em P (distância à Perpendicular): 0 m  
Coeficiente de redução de escala no meridiano central: 1,0

**Legenda**

- T=20
- T=50
- T=100
- T=500

Estudo Hidrológico e Hidráulico das Bacias Hidrográficas de Oeiras para elaboração da Carta de Zonas Inundáveis de acordo com Decreto-Lei n.º 115/2010

Elaborado por:

