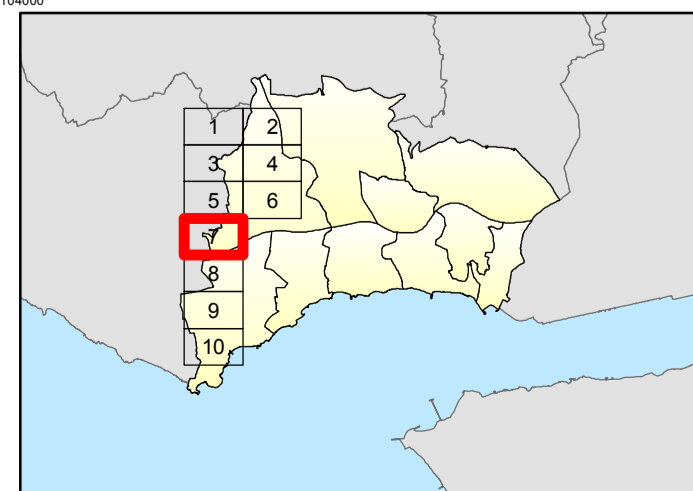
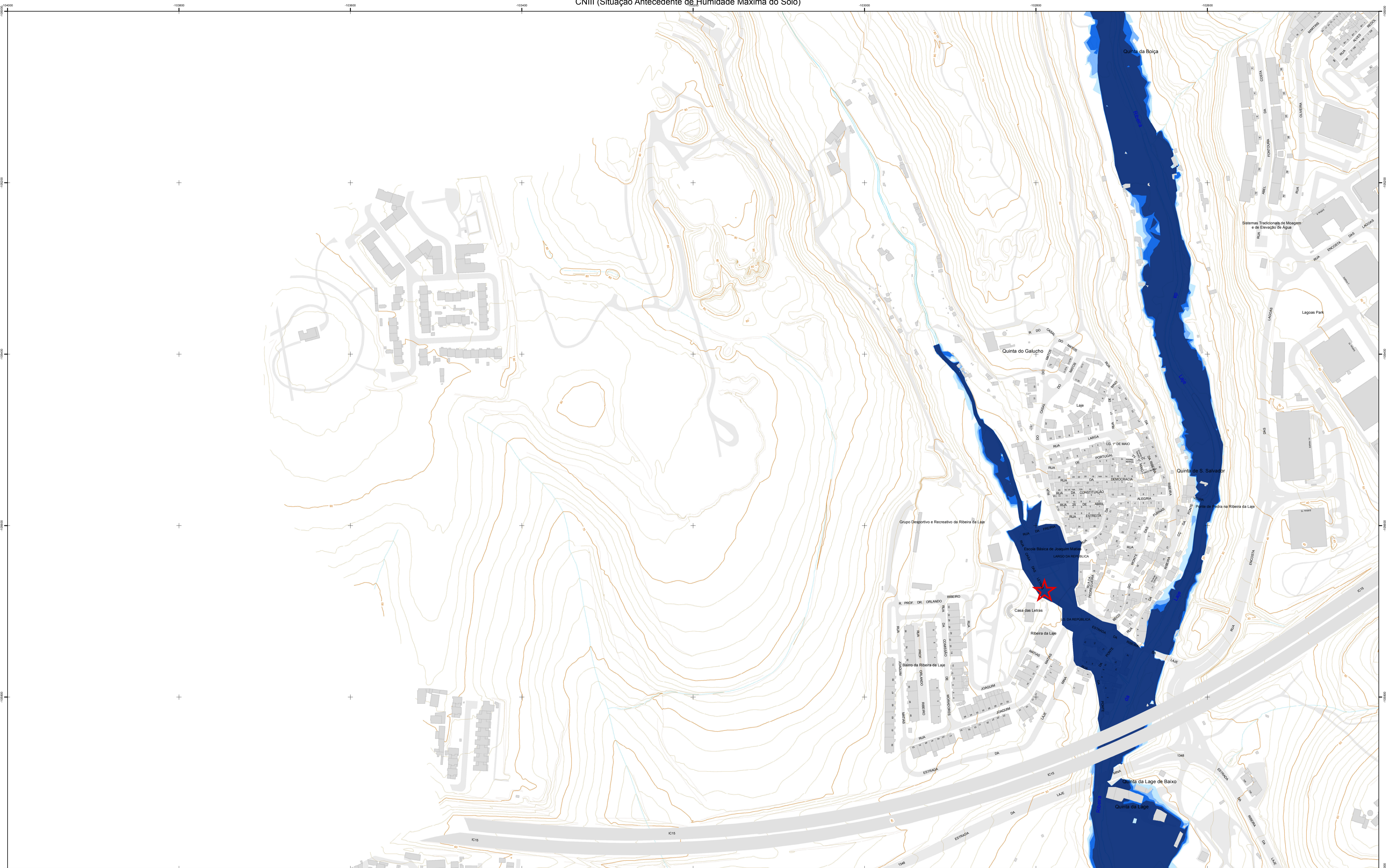


Áreas Inundáveis - Períodos de Retorno 20, 50, 100, 500 anos CNIII (Situação Antecedente de Humidade Máxima do Solo)



Nº da Carta
7.2.2 - 7
Ribeira da Laje

Data:
Dezembro de 2011

Escala:
1:2,000

0 25 50 100
m

Fonte:
Base Cartográfica 1:2000
Voo Abril 2010
Câmara Municipal de Oeiras

Sistema de Referência:
PT-TM06/ETRS89 - European Terrestrial Reference System 1989
Elipsóide de referência: GRS80
Semi-eixo maior: a = 6 378 137 m
Achatamento: f = 1 / 298,257 222 101
Projeção cartográfica: Transversa de Mercator
Latitude da origem das coordenadas retangulares: 39° 40' 05" 73 N
Longitude da origem das coordenadas retangulares: 08° 07' 59" 19 W
Falsa origem das coordenadas retangulares: □
Em M (distância à Meridiana): 0 m
Em P (distância à Perpendicular): 0 m
Coeficiente de redução de escala no meridiano central: 1,0

Legenda

Área Determinada a partir de Referências Locais

T=20

T=50

T=100

T=500

Estudo Hidrológico e Hidráulico das Bacias
Hidrográficas de Oeiras para elaboração
da Carta de Zonas Inundáveis
de acordo com Decreto-Lei n.º 115/2010

Elaborado por:

